



# Flex 1 Pearl

**Moottorisänky**

**Rakenne:**

**Runko:** massivipuu

**Jousitus:** 5-vyöhykkeinen pussijousitus

**Joustonpatjan jäykkyys:** medium, kova, extrakova

**Petauspatja:** polyuretaani, memory, lateksi

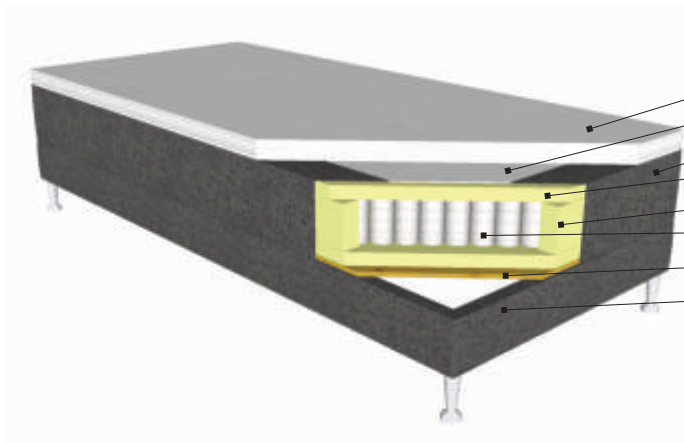
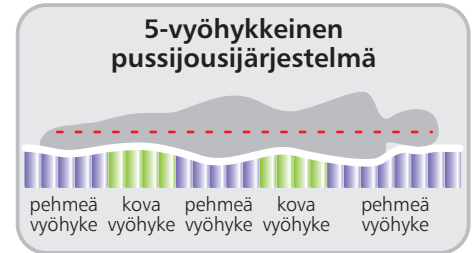
**Slide Back järjestelmä:** Sängyn pään puoleista osaa nostettaessa liikkuu vuode automaattisesti taaksepäin

**Kaukosäädin**

**Kangas:** laaja valikoima eri hintaluokissa

**Mitat**

Pituus / Leveys	200	210
80	●	●
90	●	●
105	●	
120	●	



- 1 Petauspatja
- 2 Stretch-kangas
- 3 Päällyskangas
- 4 Vaahtomuovi HR 35 (3 cm)
- 5 Vaahtomuovi E25 (7 cm)
- 6 Pussijousitus (5-vyöhykkeinen, korkeus 12 cm)
- 7 Vaneri 12 mm
- 8 Puurunko (korkeus 12 cm, ristileikkaus 40x120 mm)

**Jalat**



Puujalka



Puujalka metallipohjalla



Metallinen putkijalka (alumiini)



Metallinen kartiojalka (alumiini)

Korkeudet: 10 cm, 14 cm, 20 cm, 24 cm

Korkeudet: 12 cm ja 20 cm

**Sävyjä**



Koivu



Ruskea



Wenge



Valkoinen



Öljytty tammi